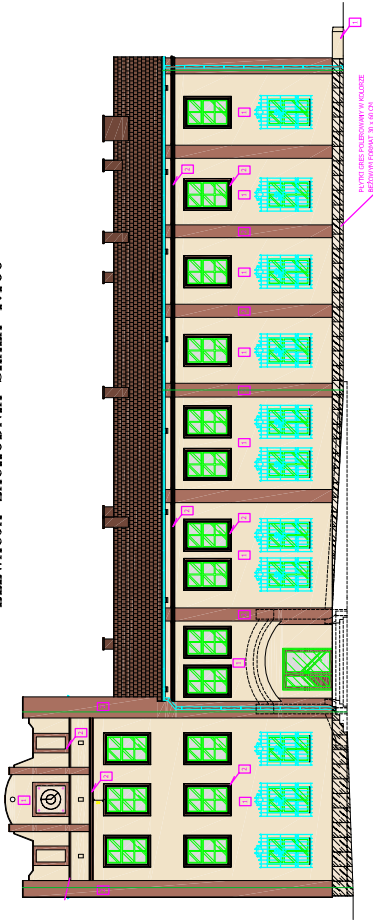


ELEWACJA ZACHODNIA SKALA 1:100



<div>MP</div>	Dąbrowka 13 A 42-110 Popów			
	NIP 574-167-88-66			
	ICS 2403 18331			
	TERMOGIDERNACJA BUDYNKU WZĘTU WIEJOWEGO W BŁACHOWIE WRAZ KOLORYSTYKĄ ELEWACJI			
	TEMAT	42-390 BŁACHOWIA, UL. H. SIENKIEWICZA 22, DZ. NR 640/95 K.M.3		
	ADRES INWESTYCJI	GMINA BŁACHOWIA		
	INWESTOR	UL. H. SIENKIEWICZA 22, 42-390 BŁACHOWIA		
	TYTUŁ RYS.	ELEWACJA ZACHODNIA - KOLORYSTYKA		
	SRHE I MACZYSKO	PROJEKTOWAŁ	OPRACOWAŁ	PODPIS
	mgr inż. arch. Bartłomiej	mgr inż. arch. Bartłomiej	mgr inż. Bartłomiej	UL. H. SIENKIEWICZA 22/3239

				SKALA 1:100
			NR RYS. 6	
			DATA 07.2021	

1. KAMIEŃ TYTUŁ GŁÓWNY
2. KAMIEŃ TYTUŁ GŁÓWNY
3. KAMIEŃ TYTUŁ GŁÓWNY

1. KAMIEŃ TYTUŁ GŁÓWNY
2. KAMIEŃ TYTUŁ GŁÓWNY
3. KAMIEŃ TYTUŁ GŁÓWNY

UWAGI:
1. WSKAZANE OBRÓBKI BŁACHOWIE WYKONANIE BŁACHOWIE W KOLORZE BRĄZOWYM RAL 8017
2. BŁACHOWIE WYKONANIE BŁACHOWIE W KOLORZE BRĄZOWYM RAL 8017
3. BŁACHOWIE WYKONANIE BŁACHOWIE W KOLORZE BRĄZOWYM RAL 8017