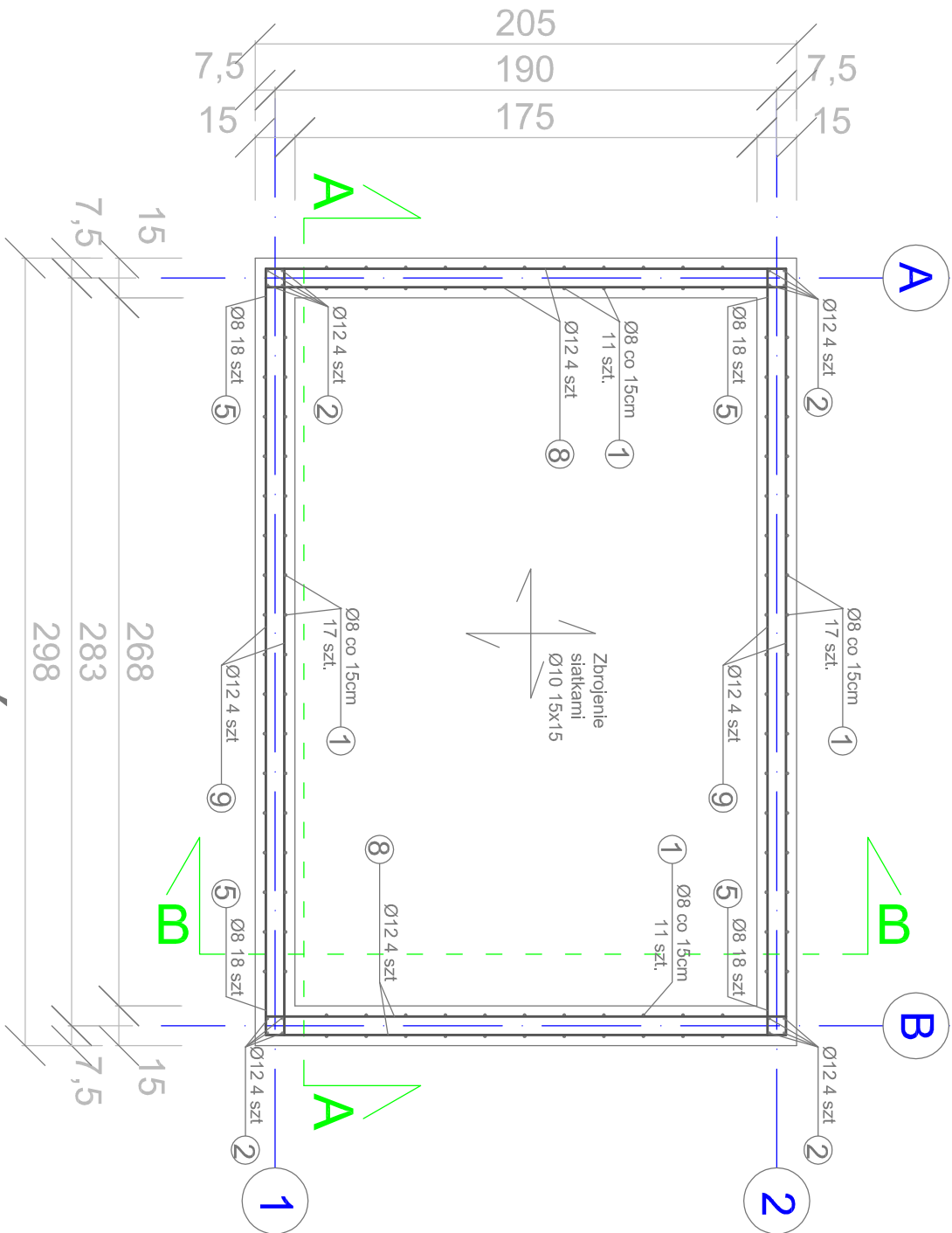
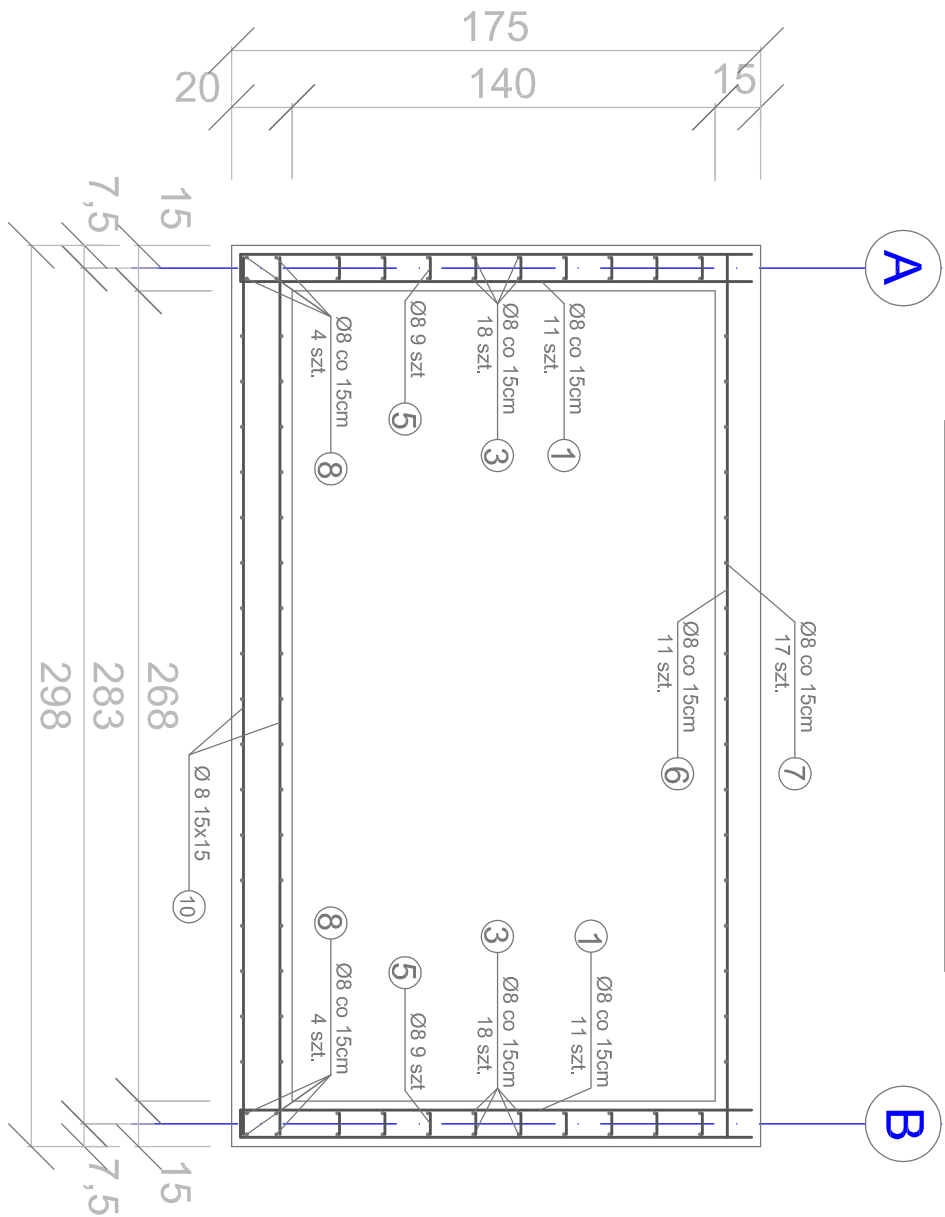


RZUT DNA ZBIORNIKA



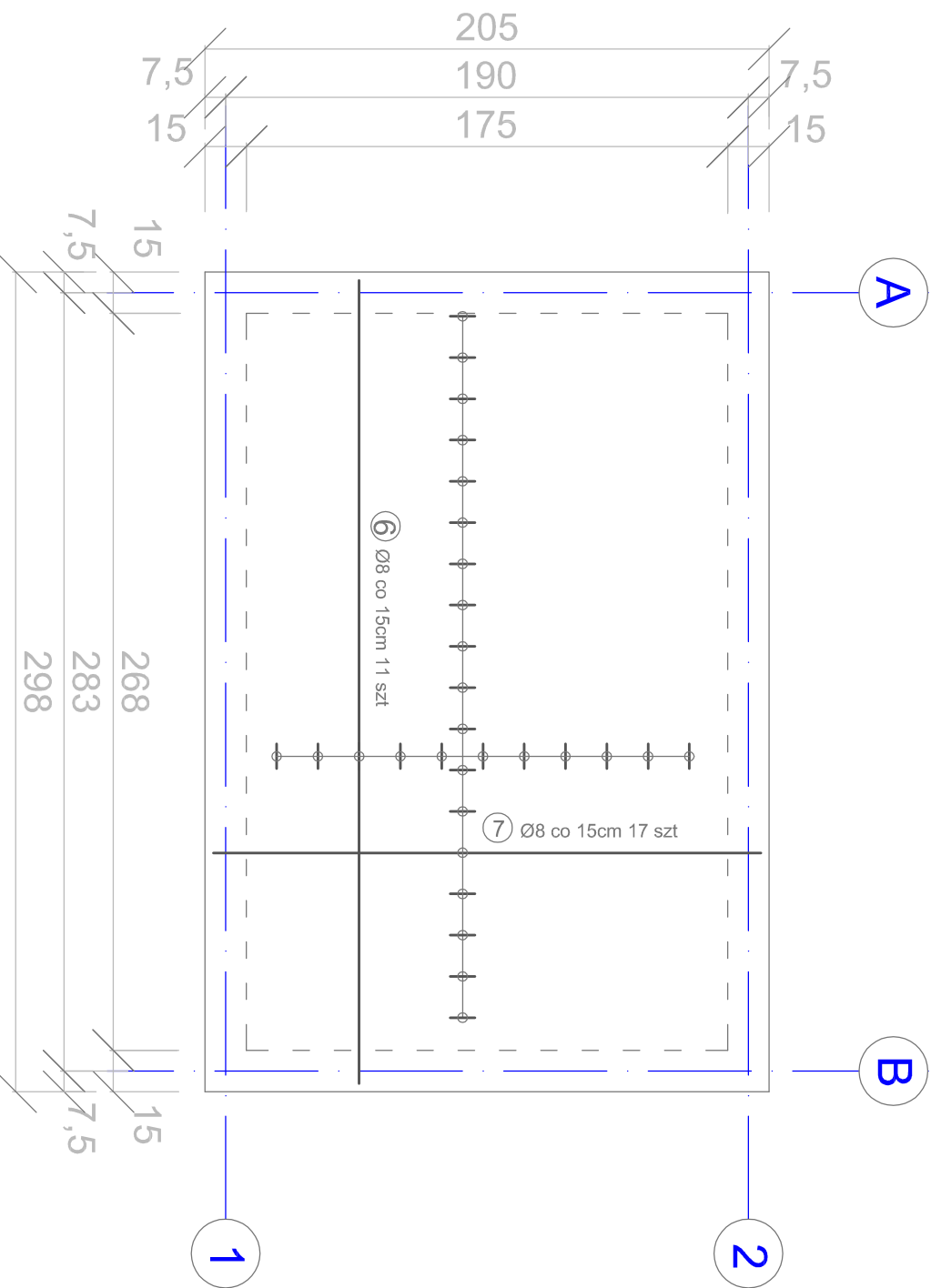
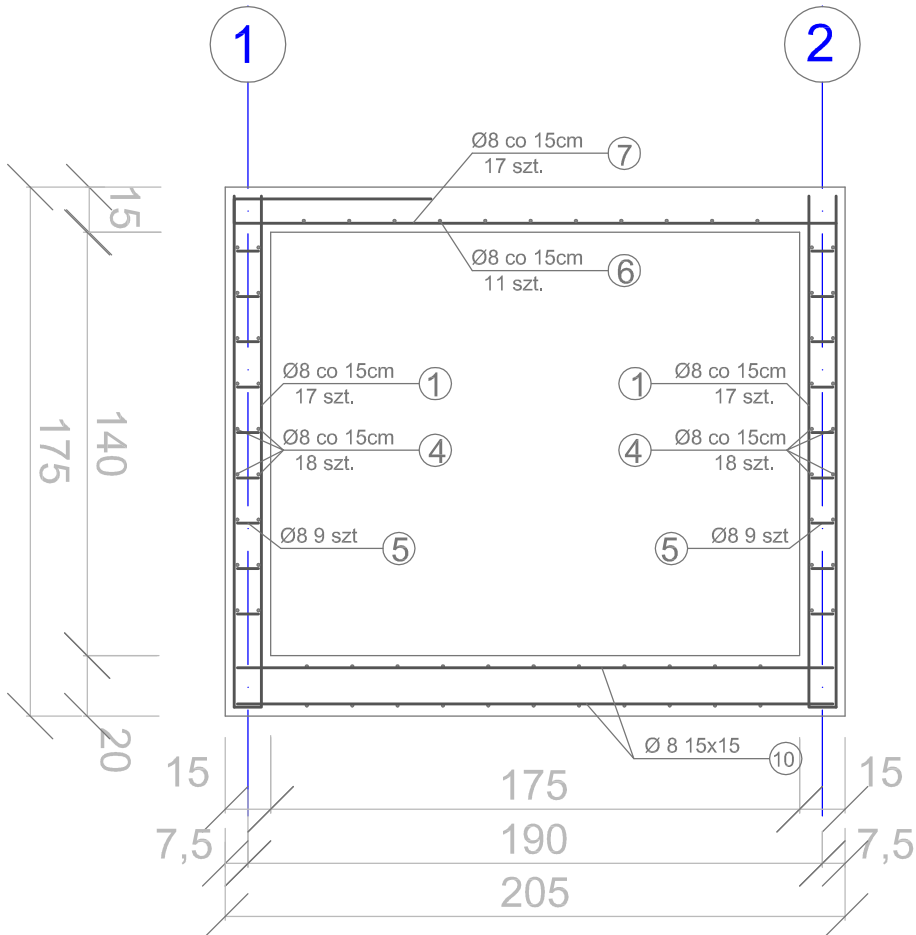
PRZEKRÓJ A-A



RYСУNEK ZBROJENIOWY

Skala 1:25

PRZEKRÓJ B-B



RZUT STROPU ZBIORNIKA

Beton klasy C20/25
Stal klasy AIII
Otulina zbrojenia a=3cm

UWAGI:

- Dno brodzika zazbroić siatką Ø8 15x15cm na całej powierzchni górą i dołem
- Stosować na połączeniu siatek zakłady 40 cm
- Wkoło kłapy zastosować wymiary jako 2xØ8
- Zbiornik zaizolować od zewnątrz przeciwwilgociowo
- Zbiornik posadzić na warstwie chudego betonu gr. 10 cm
- Na chudym betonie zastosować warstwę papy podkładowej

Nr.	Średnica [mm]	Długość [cm]	Ilość [szt]	Długość Ø8 [m]	Długość Ø12 [m]	Ilość siatek Ø8
1	Ø8	347	56 szt	194,3		
2	Ø12	219	16 szt		35,0	
3	Ø8	197	36 szt	70,9		
4	Ø8	290	36 szt	104,4		
5	Ø8	107	72 szt	77,0		
6	Ø8	292	11 szt	32,1		
7	Ø8	198	17 szt	33,6		
8	Ø12	297	8 szt		23,7	
9	Ø12	390	8 szt		31,2	
10	Ø8	6000x2150	1 szt			1
Długość całkowita [m]				512,3	89,9	
Masa jednostkowa [kg]				0,39	0,89	69,5
Masa całkowita wg. średnicy [kg]				199,8	80,0	69,5
Masa całkowita [kg]				349,3		

<div><div>media</div><div>Tech</div></div>		<div><div>Biuo projektowe</div><div>architektoniczno-budowlane</div></div>	
www.mediatech24.pl		tel kom.: 519 767 999, 723 653 999, 691 992 066 ul. Kościuszki 6 pok. 3 01-644 Warszawa	
OBIEKT:	REMONT BRODZIKA DLA DZIECI WRAZ Z REMONTEM URZĄDZEN ORAZ MONTAŻ DWÓCH ZŁIEDZALNI		
ADRES OBIEKTU:	NR EWID. DZ. 913/10, OBRĘB EWID. BŁACHOWNIA URZĄD MIEJSKI W BŁACHOWNI UL. SIENKIEWICZA 22, 42-290 BŁACHOWNIA		
INWESTOR:			
FAZA:	PROJEKT BUDOWLANY		
BRANŻA:	ARCHITEKTONICZNO-BUDOWLANA		
NAZWA RYSUNKU:	RYSUNEK ZBROJENIOWY		
Projektant architektury: mgr inż. Edward Krap		Inżynier Bud. Ludekogo mgr inż. Sławomir 1 10412 Nr ew. 94/7514 Radomsko ul. Gen. Dąbickiego 1	
Asystent projektanta: mgr inż. arch. Ila Nowarska			
Asystent projektanta: mgr inż. Paweł Wierczok			
Data:	Skala:	Nr rysunku:	
MARZEC 2013 r.	1:25	6	
WSZELKIE PRAWA AUTORSKIE ZASTRZEŻONE			