

A

1866

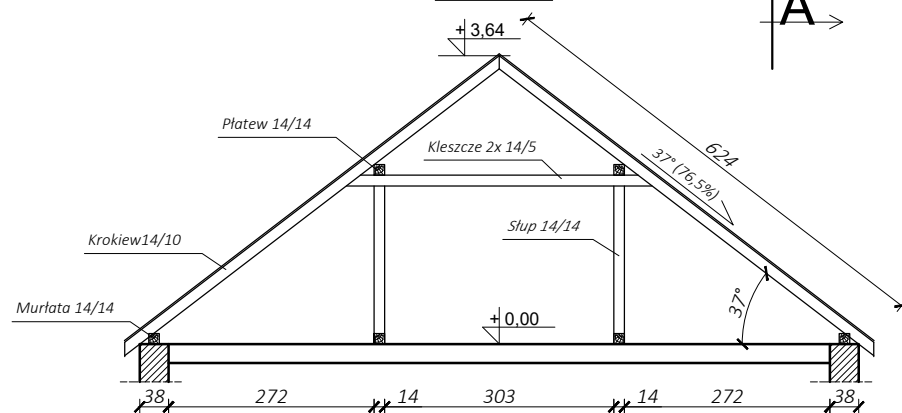
951

W1

W2

A - A

A

**PRACE ROZBIÓRKOWE:**

- ROZEBRANIE POKRYCIA DACHOWEGO Z BLACHY
- DEMONTAŻ OBRÓBEK BLACHARSKICH Z MURÓW OGNIOWYCH, OKAPÓW, KOMINÓW
- DEMONTAŻ RYNIEN I RUR SPUSTOWYCH
- ROZEBRANIE DESKOWANIA DACHU

ROBOTY BUDOWLANE:

- MOCOWANIE MEMBRANY DACHOWEJ NA KROKWIACH (GRAMATURA MIN 120G/M²)
- MONTAŻ KONTRŁAT 2,5X5,0CM
- MONTAŻ ŁAT 4,0X5,0CM W ROZSTAWIE CO 40CM
- WYKONANIE POKRYCIA Z ARKUSZY BLACHY NA RĄBEK. BLACHA OCYNKOWANA I POWLEKANA GR. 0,7MM W KOLORZE DO USTALENIA Z INWESTOREM
- MONTAŻ OBRÓBEK Z BLACHY OCYNKOWANEJ POWLEKANEJ Z BLACHY GR 0,7MM W W KOLORZE POKRYCIA.
- OBRÓBKA KOMINÓW BLACHĄ OCYNKOWANĄ POWLEKANĄ GRUBOŚCI 0,7MM
- MONTAŻ RYNIEN DACHOWYCH PÓŁOKRĄGŁYCH O ŚR 15CM Z BLACHY OCYNKOWANEJ POWLEKANEJ POD KOLOR BLACHY DACHOWEJ
- MONTAŻ RUR SPUSTOWYCH OKRĄGŁYCH O ŚR. 15CM Z BLACHY OCYNKOWANEJ POWLEKANEJ
- CZYSZCZENIE ELEWACJI PRZY POMOCY MYJKI CIŚNIENIOWEJ
- ZABEZPIECZENIE ELEWACJI ŚRODKIEM GRZYBOBÓJCZYM
- RYNNY SPUSTOWE NALEŻY POŁĄCZYĆ INSTALACJĄ KANALIZACJI DESZCZOWEJ
- UŁOŻENIE RUR PCV ŁĄCZĄCYCH RURY SPUSTOWE Z KANALIZACJĄ DESZCZOWĄ

Adres inwestycji:	42-290 Blachownia, ul. Bankowa 13		
Inwestor:	GMINA BLACHOWNIA 42-290 Blachownia, ul. Sienkiewicza 22		
Temat:	RZUT DACHU SALI GIMNASTYCZNEJ		Skala: 1:100
PROJEKTANT:	inż. Jan Bańka	nr uprawnień 33/Sz/78	Podpis:
SPRAWDZAJACY:	Data: STYCZEŃ 2021		Rys. nr 4