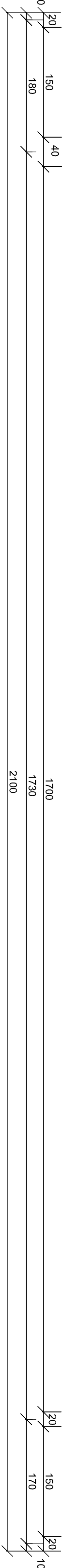
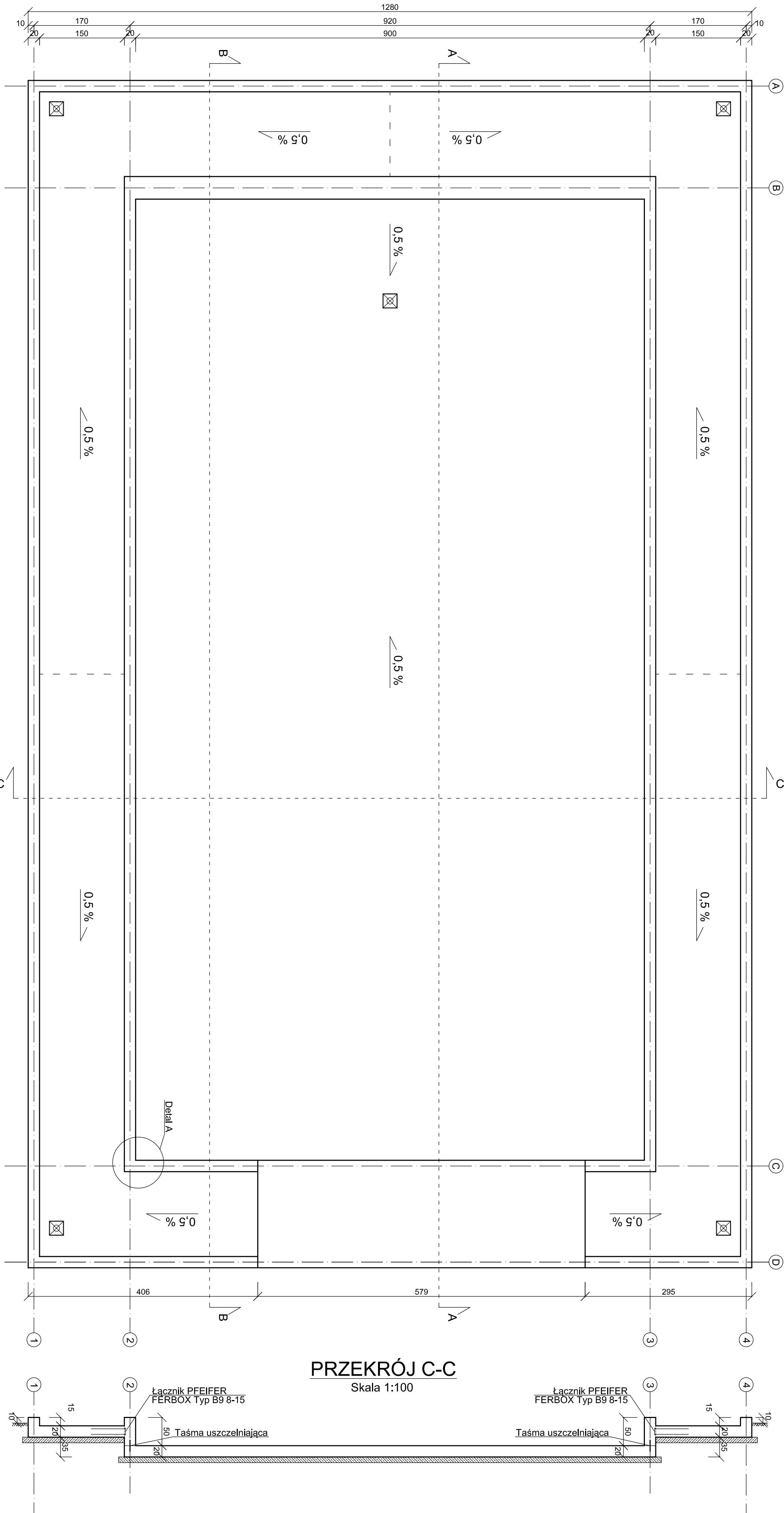
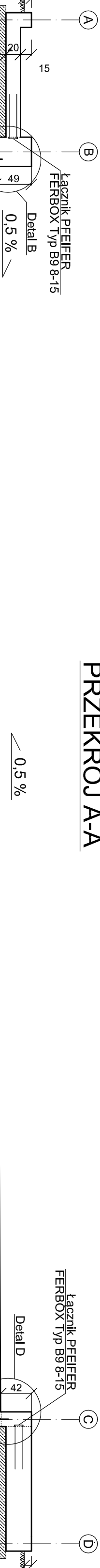


RZUT BRODZIKA

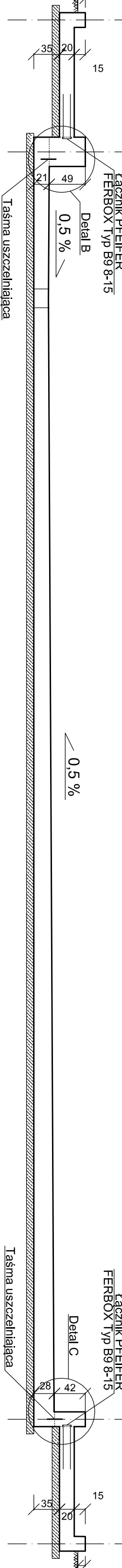
Skala 1:50



PRZEKRÓJ A-A

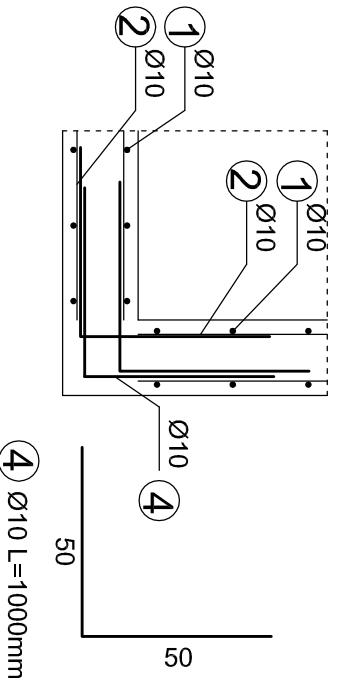


PRZEKRÓJ B-B



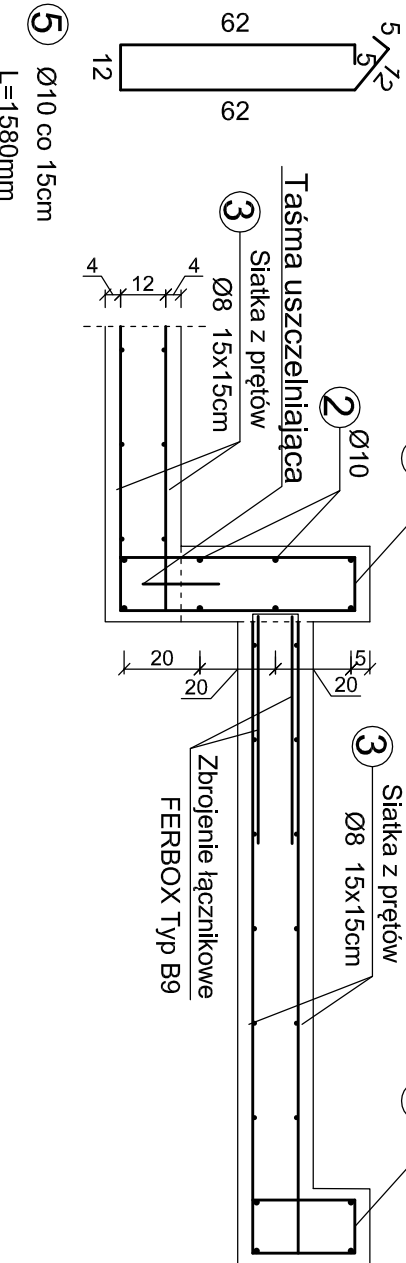
Detal A

Skala 1:20



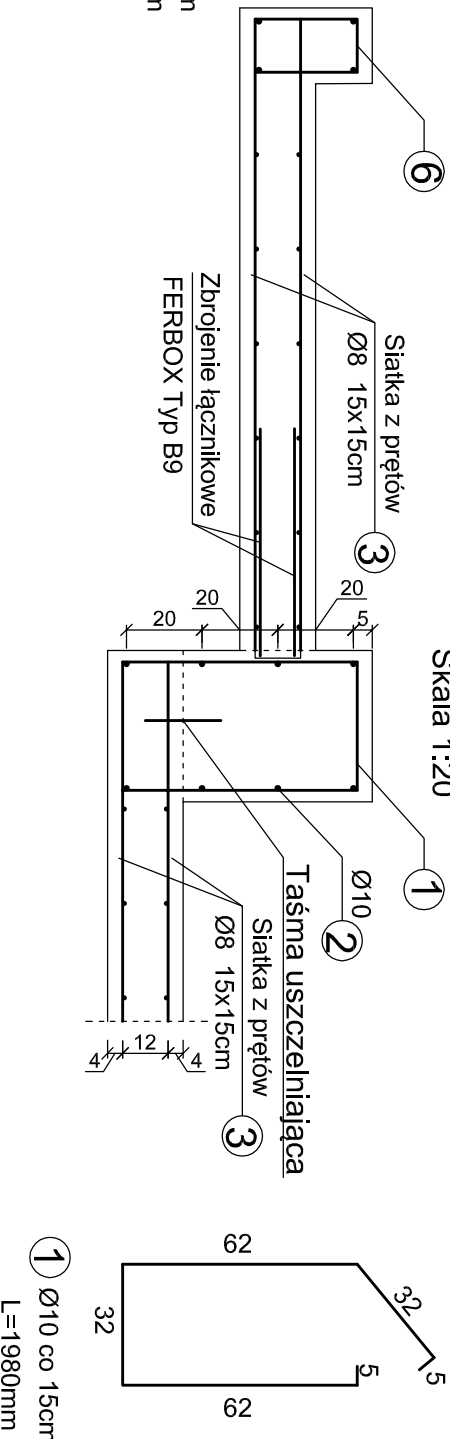
Detal C

Skala 1:20



Detal B

Skala 1:20



Detal D

Skala 1:20



Nr.	Średnica [mm]	Długość [m]	Ilość [szt]	Długość Ø10 [m]	Ilość stali Ø8 [kg]
1	Ø10	1960	60 szt	118.8	
2	Ø10	-	635 mb	635.0	
3	Ø8	6000x2150	24 szt		24
4	Ø10	1000	36 szt	36.0	
5	Ø10	1560	260 szt	410.8	
6	Ø10	880	410 szt	360.8	
Długość całkowita [m]			1561.4		
Masa jednostkowa [kg]			0.617		69.5
Masa całkowita wgr. średnicy [kg]			963.4		1668.0
Łącznik FERBOX Typ B9 L=1.25 m			2631.4		
Łącznik FERBOX Typ B9 L=1.25 m			43.2 m		

Beton wodoszczelny klasy C30/37

Stal klasy AIII

Ogólna zbrojenia a=4cm

UWAGI:

- Dno brodzika zaznaczyć siatką Ø8 15x15cm na całej powierzchni górną i dolną
- Stosować na połączeniach siatek zachwy 40 cm
- Stosować w przekr. nr.2 zachwy 50cm
- Warstwa szlamu zbroje wgr. detal B do każdego poziomego pręta nr. 2
- W miejscu styku betonu ścian z dnem zastosować taśmę uszczelniającą
- Ściany betonowe w pełnym etapie bez przerw technologicznych

<b>media Tech</b> architektoniczno-budowlane		<b>Biurowie projektowe</b> architektoniczno-budowlane	
www.mediatech.pl		ul. Sienkiewicza 22, 42-200 Blachownia	
OBIĘKT: REMONT BRODZIKA DLA DZIECI WRZĄZ Z REMONTEM URZĄDZEN I ORAZ MONTAŻ DWOCH ZIEŁDZALNI		INWESTOR: URZĄD MIEJSKI W BLACHOWNI	
ADRES OBIĘKTU: NR EWID. DZ. 913/10, OBRĘB EWID. BLACHOWNIA		FAZA: PROJEKT BUDOWLANY	
BRANŻA: ARCHITEKTONICZNO-BUDOWLANA		NADZWA PRYSJUNKU: KONSTRUKCJA BRODZIKA	
Projektant architektury: mgr inż. Edward Knap		Inżynier Bud. Lufowopu: mgr inż. Paweł Wierzyński	
Asystent projektanta: mgr inż. i arch. iia Nowak		Inżynier Bud. Lufowopu: mgr inż. Paweł Wierzyński	
Asystent projektanta: mgr inż. Paweł Wierzyński		Inżynier Bud. Lufowopu: mgr inż. Paweł Wierzyński	
Data: MARZEC 2013 r.		Skala: 1:20/50	
Wszelkie prawa autorskie zastrzeżone		Nr rysunku: 3	