

MAPA DO CELÓW PROJEKTOWYCH

SKALA 1 : 500

GK.6641.2517.2014

woj. śląskie, pow. częstochowski

Jednostka ewidencyjna Blachownia Miasto (240401_4)

Obręb Blachownia (0001)

Z materiałów PZUP

uwzględniono

projekt nr. 6.6.2.1

2014-07-18

Podpis

Działka nr 634/10

Układ współrzędnych prostokątnych 2000 (18)

Układ Odniesienia Kronsztad 86

Mapa zasadnicza 6.141.29.13.3.1

6.141.29.13.3.2

Układ współrzędnych prostokątnych 1965 (5)

Układ Odniesienia Kronsztad 86

Mapa zasadnicza 511.432.1413

511.432.1431

511.432.1432

511.432.1433

Mapę sporządził: geodeta uprawniony Marek Kryszak

Data 11.07.2014r.

Granice działek oznaczono kolorem zielonym

511.432.1413

UŚ UGI GEODEZYJNE

MAREK KRYSAK

ul. Kołosa 3 lok. 110

42-200 CZĘSTOCHOWA

tel. 24-363-93-21, 0605 892-810

IDS 151389618, NIP 949-024-30-50

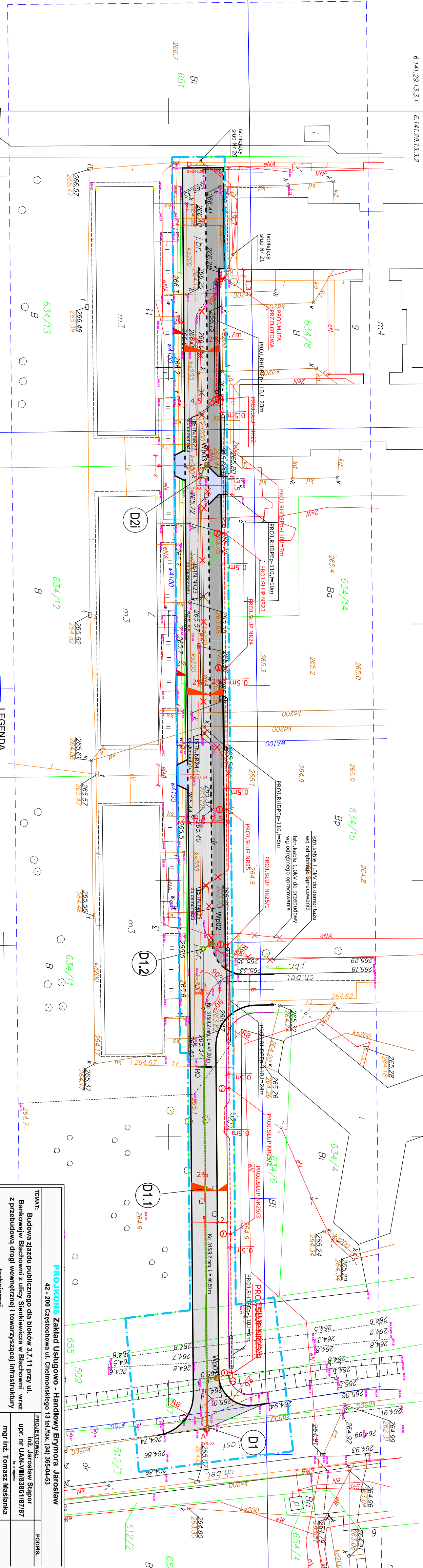
GEODETA UPRAWNIONY

mgr inż. Marek Kryszak

Świadectwo nr 16892

WSPÓŁRZĘDNE PUNKTÓW GŁÓWNYCH

| X | Y |
|--------------|------------|
| A 5627457.45 | 6567857.05 |
| B 5627456.65 | 6567771.43 |
| C 5627456.41 | 6567771.43 |
| D 5627454.98 | 6567611.07 |



LEGENDA

PROJ. DROGA WEWNĘTRZNA KOSTKA BRUKOWA BETONOWA

PROJ. ZIĄZD

PROJ. PŁACE MANEWRÓWE KOSTKA BRUKOWA BETONOWA

PROJ. CIĄGI PIESZE KOSTKA ABRUKOWA BETONOWA

PROJ. LOKALIZACJA OŚWIETLENIA - PRZEWÓD W RURZE OCHRONNEJ

PROJ. KANALIZACJA DESZCZOWA

ZAKRES OPRACOWANIA

| | | |
|---|--|---------|
| TEMAT: | PROJEKTOWAŁ: | PODPIS: |
| Budowa zjazdu publicznego dla bloków 3,7,11 przy ul. Bankowej w Blachowni z ulicy Sienkiewicza w Blachowni wraz z przebudową drogi wewnętrznej i towarzyszącej infrastruktury | 42 - 200 Częstochowa ul. Chemiczńskiego 13 tel/fax. (04) 363-04-53 | |
| mgr inż. Tomasz Maślanka | mgr inż. Tomasz Maślanka | |
| mgr inż. Łukasz Trzapiżur | mgr inż. Łukasz Trzapiżur | |
| mgr inż. Kamil Działek | mgr inż. Kamil Działek | |
| mgr inż. Józef Rybiak | mgr inż. Józef Rybiak | |

| | | | | |
|---------------------------|------------------|---------|---------|------|
| ZAMAWIAJĄCY: | Nr umowy: | DATA: | SKALA: | RYS: |
| URZĄD MIEJSKI W BLACHOWNI | OR-0815.141.2014 | 12.2014 | 1 : 500 | 2 |
| ul. Sienkiewicza 22 | | | | |
| 42-290 Blachownia | | | | |